

Pracovní list k seriálu Birdwatching

10. Domovská lokalita

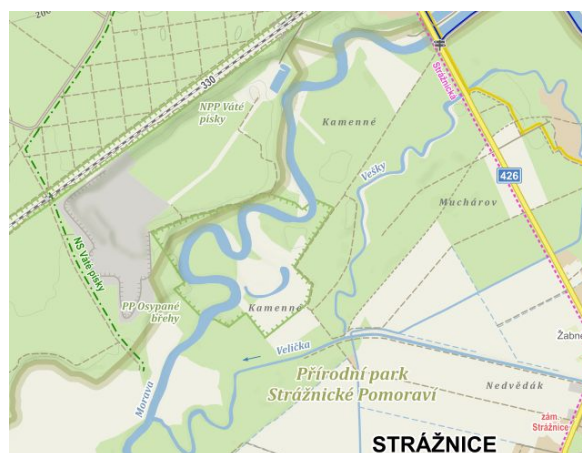
- A. Na fotografiích vlevo vidíš různé domovské lokality. Vedle vidíš, jak lokalita vypadá na mapě (některé jsou turistické, jiné letecké). Podle výrazných prvků, jako jsou vodní plochy, lesní porosty nebo třeba skály zkus na mapě zakroužkovat, kde snímek vznikl.

Pro usnadnění jsou pod fotografií uvedeny souřadnice. Můžeš je zadat například do vyhledávacího pole na www.mapy.cz a hledané místo se ti zobrazí.

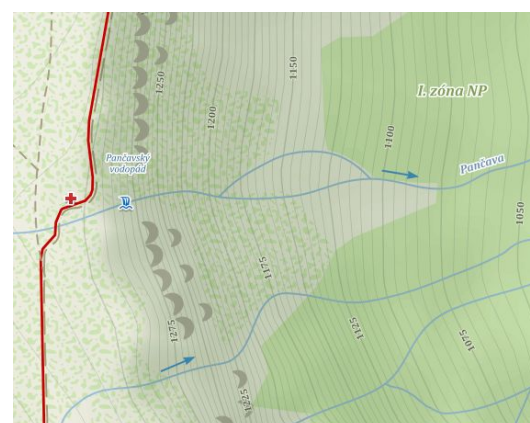
Zdroj map: mapy.cz; foto: Alena Klvaňová



GPS: 48°55'18.377"N, 17°16'3.943"E



GPS: 50°45'40.010"N, 15°32'43.390"E





GPS: 50°20'29.827"N, 15°57'4.673"E



GPS: 50°53'2.800"N, 14°16'49.274"E

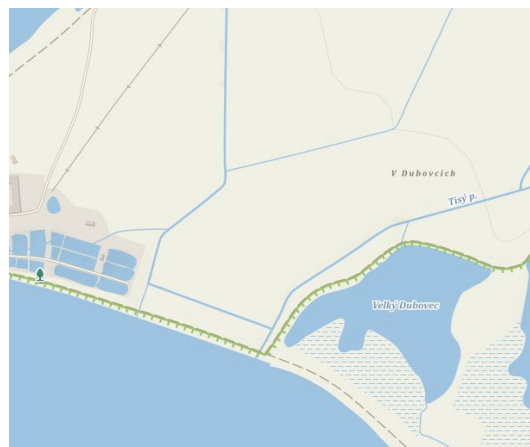


GPS: 50°9'0.071"N, 12°24'11.092"E

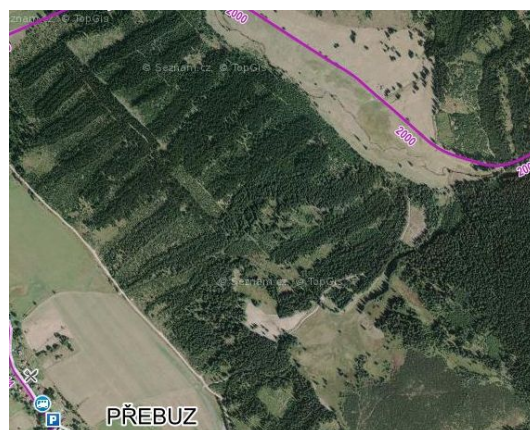




GPS: 49°4'6.619"N, 14°43'15.131"E



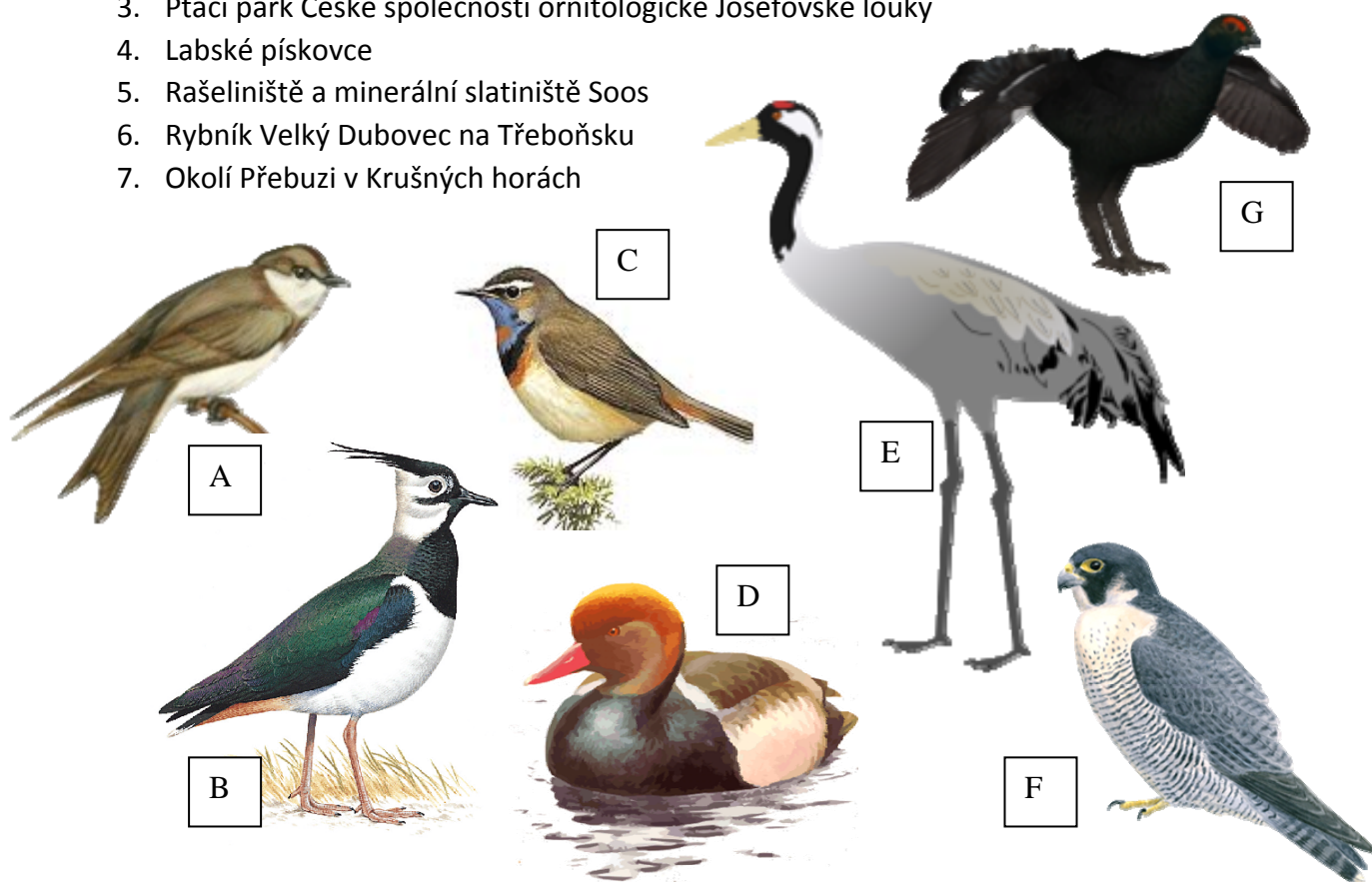
GPS: 50°22'32.349"N, 12°38'4.854"E



B. Lokality na snímcích jsou přírodně velmi cenné a obývají je typické druhy živočichů a rostlin. Zkus správně přiřadit ptačí druh k lokalitě jeho výskytu.

Když si nebudeš vědět rady, podívej se pod obrázky, kde najdeš pomůcku. Ke každému ptačímu druhu se vztahuje jedna věta, která ti napoví.

1. Pískovny v Bzenecké doubravě
2. Pančavský vodopád v Krkonoších
3. Ptačí park České společnosti ornitologické Josefovské louky
4. Labské pískovce
5. Rašeliníště a minerální slatiniště Soos
6. Rybník Velký Dubovec na Třeboňsku
7. Okolí Přebuzi v Krušných horách



Pomůcka:

Jeřáb popelavý obývá rašeliníště a rákosiny u jezer a rybníků v lesnatých oblastech.

Zrzhlávka rudozobá u nás pravidelně hnízdí jen na jižní Moravě a v jižních Čechách.

Sokol stěhovavý hnízdí na skalních útesech.

Slavík modráček tundrový u nás žije pouze ve vrcholových partiích Krkonoš.

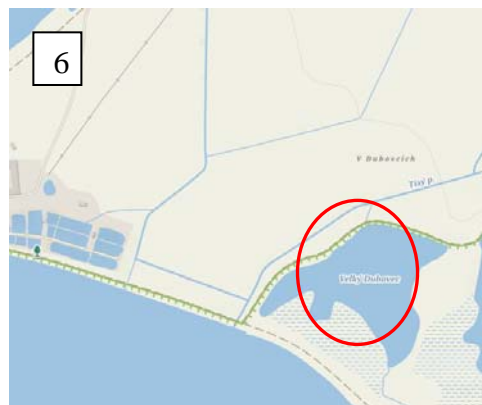
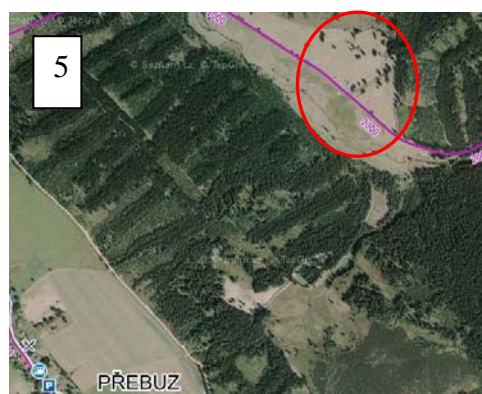
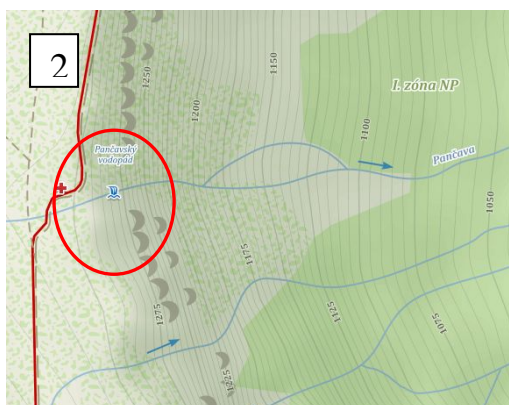
Jedním z mála posledních útočišť **tetřívka obecného** u nás jsou Krušné hory.

Čejka chocholatá je luční pták.

Břehule říční si hloubí nory ve stěnách pískoven.

Správné řešení

A.



B.

1A (Bzenecká doubrava - břehule říční)

2C (Pančavská louka – slavík modráček tundrový)

3B (Josefovské louky – čejka chocholátá)

4F (Labské pískovce – sokol stěhovavý)

5E (Krušné hory – tetřívka obecná)

6D (Třeboňsko – zrzhlávka rudozobá)

7G (Národní přírodní rezervace Soos – jeřáb popelavý)