



SÉRIE: Hry  
PŘIPRAVIL: Josef Kropáček  
NÁROČNOST: ● ● ●

FOTO A SLEPENÍ JOSEF KROPÁČEK



NOVÁ  
SADA

# TANK

## MUZEUM VYSTŘIHOVÁNEK

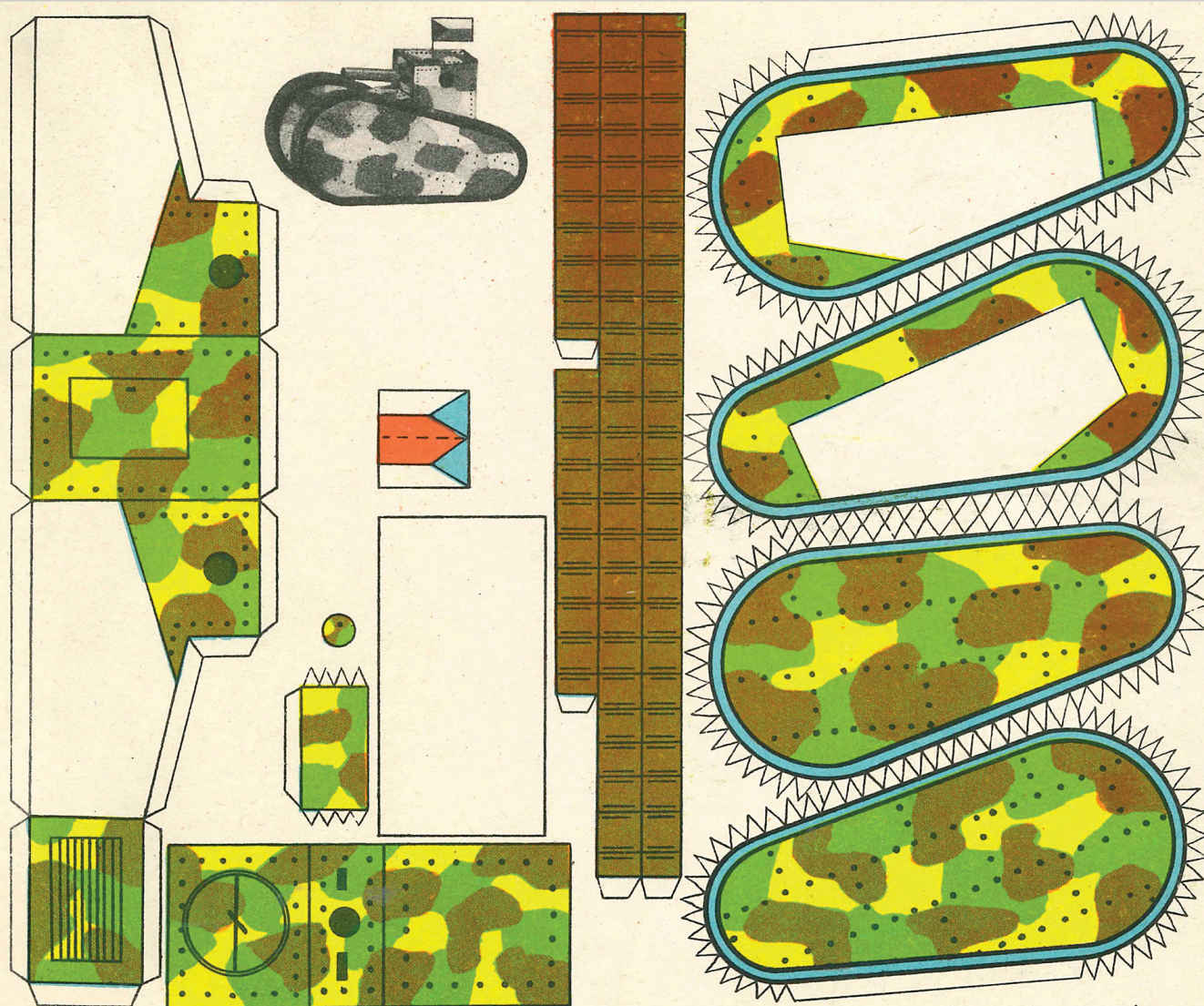
→ Zajímá vás, co bylo před vystřihovánkami z ABC? Vráťme se o více než 70 let zpět prostřednictvím starých vystřihovánek. Dnes si představíme vydavatele, pro kterého se ve 30. a 40. letech 20. století vžil název Brouk. Šlo o pražské vydavatelství Josefa Chrousta. Obchodní značku tvořil obrázek chrousta ve čtverci. Z jeho produkce známe vystřihovací archy s betlémy (viz obr.), archy vojáků a kulisy pro rodinné loutkové divadlo. Dochovaly se i figurky lovců na lov exotických zvířat, oblékací panenky, modely staveb a techniky. Jednotlivé archy měly různé velikosti. Vzácně se dochovaly komplety betlémů vydaných jako soubor v deskách nebo sešitové vydání oblékacích panenek. Vzhledem k množství produkce byly jednotlivé archy číslovány podle typu vystřihovánky římskou číslicí doplněné arabskou. Kromě číslování archy nesly i nápis Made in Czechoslovakia, vzácněji Československý výrobek.

JOSEF KROPÁČEK A WWW.PAPIROVAARCHEOLOGIE.CZ



HRY – MUZEUM VYSTŘIHOVÁNEK: TANK

VÝŠLO V ABC Č. 12/2014



## NÁVOD NA SLEPENÍ

Vystřihovánky od „Brouka“ neměly žádné návodné texty ani kresby. Pro slepení musel postačit jen malý obrázek, stejně jako tomu je i u současných jednodušších vystřihovánek. Buďte trpěliví a pečlivě si jednotlivé díly prostudujte. Narýhujte hrany pro snadnější ohýbání, vystřihujte nebo vyřežte všechny díly a nahýbejte je. Pak postupně vše slepte. Na vlajku můžete použít špendlík.



VYDAVATELSTVÍ:  
Josef Chroust  
TANK  
ROK VYDÁNÍ:  
30. léta 20. století  
AUTOR: neznámý  
FORMÁT: 15 x 17 cm  
2014/12



Touto vizitkou  
si můžete model  
označit

MADE IN CZECHOSLOVAKIA VI 201